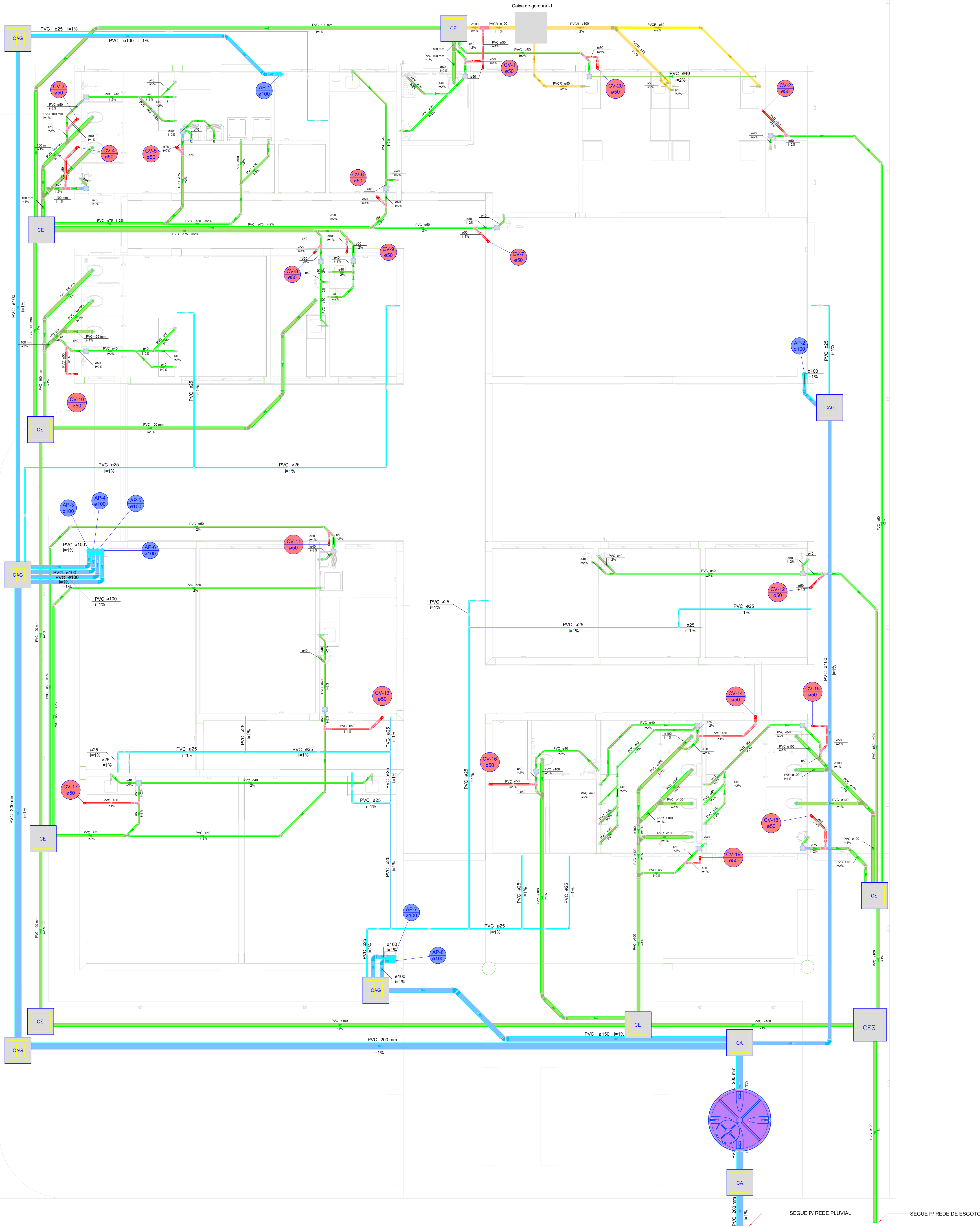


PLANTA - SANITÁRIO - TÉRREO
ESC. 1/50



Legenda - TERREO	
	Caixa Sifonada
	Caixa de areia pluvial simples
	Caixa de areia pluvial c/grade
	Caixas Inspeção Esgoto Sifonada
	Caixas Inspeção Esgoto Simples
	Chuveiro Residencial
	Curva 45° curta Amanco
	Curva 90° curta
	Curva 90° curta - coluna
	Joelho 45°
	Joelho 45° Serie R
	Joelho 90°
	Joelho 90° coluna sobre
	Junção invertida
	Junção simples
	Junção simples c/ J45
	Junção simples c/ redução
	Junção simples com redução Serie R
	Lavatório Residencial com esboço
	Molinetes de Descarga Automática DN 40mm
	Máquina de Lavar Roupas DN 50mm
	Pia de Cozinha Industrial - Lavagem de panelas com Sifão
	Ramais de Ventilação
	Tanque de Lavar Roupas DN 40mm
	Te 90°
	Te sanitário
	Vazo Sanitário c/ curva 90°

Legenda de condutos - TERREO	
	Esgoto
	Esgoto (Gordura)
	Pluvial
	Pluvial (Drenos - Ar Condicionado)
	Ventilação

AUTOR PROJETO EXECUTIVO ALANA GAZANIGA KILOS			REGISTRO CREA - PR 203972/D			
R00	07/03/2025	EMIÇÃO INICIAL				
REVISÃO	DATA	DESCRIÇÃO				
TÍTULO DO PROJETO CENTRO DE ATENÇÃO PSICOSSOCIAL I E II						
PROPRIETÁRIO MINISTÉRIO DA SAÚDE						
SECRETARIA DE ATENÇÃO ESPECIALIZADA À SAÚDE						
CNPJ 00.394.544/0109-03			DISCIPLINA HIDROSSANITÁRIO			
ENCOMENDADO Secretaria de Atenção Especializada à Saúde Esplanada dos Ministérios Bloco G Edifício Sede - Ministério da Saúde CEP 70.058-900 - Brasília- DF						
TÍTULO DA PROPOSTA PROJETO HIDROSSANITÁRIO						
DESCRIÇÃO DA EMPRESA PROJETO REFERENCIAL CONCEITUAL						
NOME: PRANCHIA - ARQUIVO 06/08 TALLIS HENRIQUE PEREIRA FONSECA			REVISÃO R00	UNIDADE METROS	DATA 07/03/2025 CREA - MG 284463/D	ESCALA INDICADA FOLHA 04 118,00 x 84,16
AUTORIA INTELCTUAL DIRETOR AUTORAIS RESERVADOR CONFORME LEGISLAÇÃO NACIONAL E INTERNACIONAL			REGISTRO			